



# **BIENVENIDA A:**

**Todos los conferencistas extranjeros**  
**Todos los conferencistas nacionales**  
**Selecto grupo de asistentes**





## **I – CONGRESO INTERNACIONAL DE VOZ Y TRABAJO**

### **Agradecimiento**

**Septiembre 16 - 18 de 2.016  
Bogotá D.C.**

Gladys Helena Combariza Segura  
Fonoaudióloga U. del Rosario 1968  
Especialista en Docencia Universitaria – U. del Rosario 1.969  
Premio Nacional de Medicina Rhone Poulenc Rorer -1969

# Breve Historia

➤ **1966**

**2 – Facultades**

**1 - Escuela Colombiana de  
Rehabilitación – en 1967  
afiliada a la Universidad  
del Rosario**

**2 - Universidad Nacional de  
Colombia**

➤ **2016**

**14 – Facultades**

**5- En Bogotá**

**9 <sub>(10)</sub> – En el País**

# Breve Historia

➤ **1966**

**No existían:**

**Biblioteca,  
Libros,  
Fotocopiadoras,  
Ayudas audiovisuales,  
Sitios de práctica,  
Nos llevaban a su  
consulta particular.**

**En máquina de  
escribir y con papel  
carbón, copiábamos lo  
de las clases y así nos  
las repartíamos**

➤ **2016**

**Bibliotecas,  
Bibliografía,  
Sitios de práctica,  
Ayudas Audiovisuales,  
Programas Computarizados de voz  
Internet.**

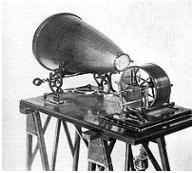
# Breve Historia

➤ 1966



El examen de voz era todo por oído, era una valoración cualitativa

Grabadoras – se dejaba el registro, también era una apreciación cualitativa



Francia Edouard León Scott  
Fonoautógrafo – 1.857



Magnetófono de bobina abierta  
1.935 – Fritz Pfeleumer- Alemania



1.963 – Phillips  
Primera grabadora  
de casete



Primer casete en 1.963  
en Europa

➤ 2016

Se han diseñado diferentes técnicas de graficación y valoración de cada uno de los componentes.

Programas Computarizados como:

Análisis Espectral

Voxmetría

KAY CSL 4300.

Visi-Pitch.

SFS/Wasp.

MDVP

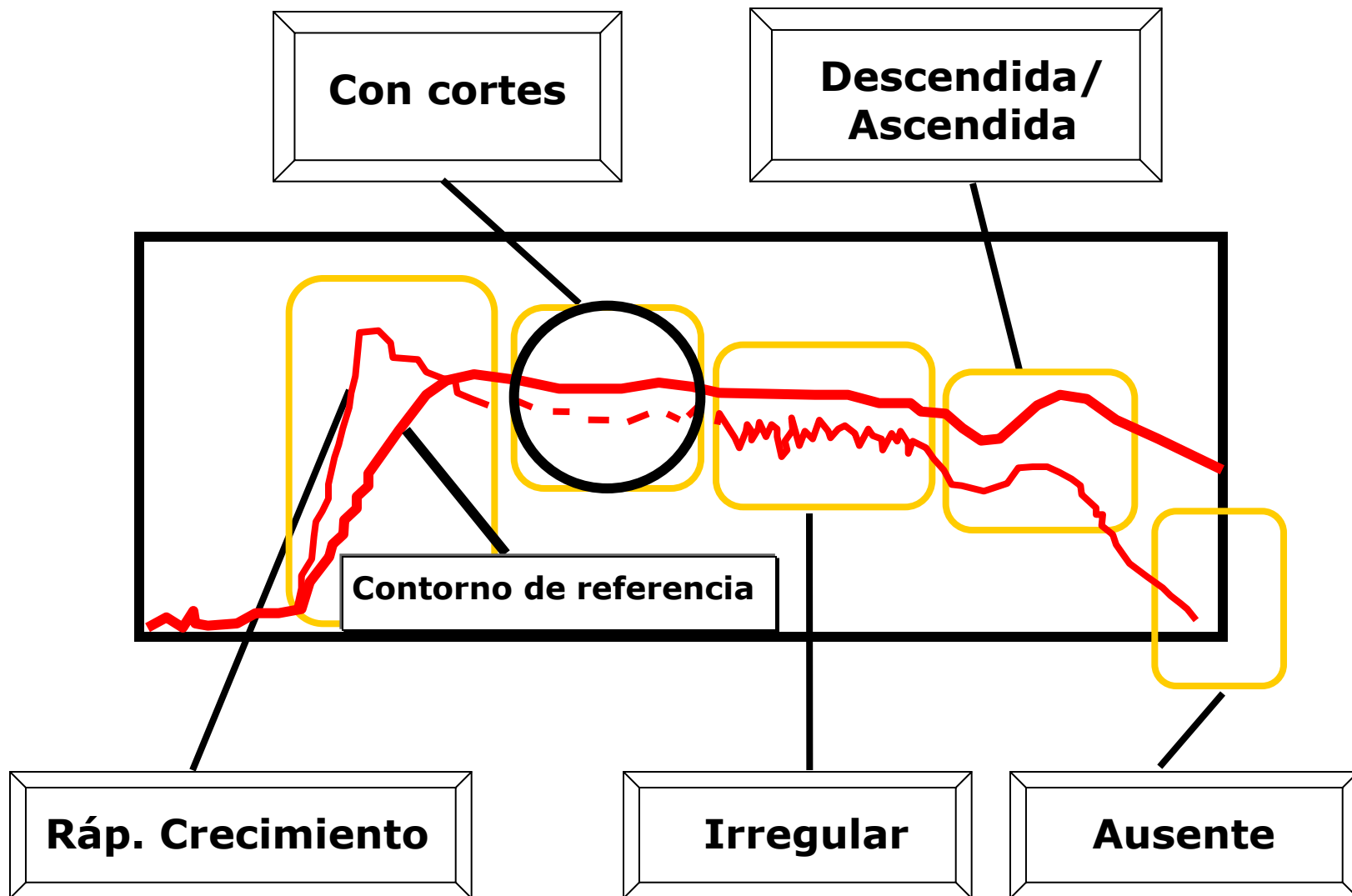
Ridgway (sonido de Ballenas - Delfines)  
Etc.

LIS./"Anagraf"

Es una evaluación que permite Ver, Oír y **Cuantificar** la gráfica; obteniendo las medidas de las principales características acústicas de la "voz y Sonidos del Habla".

**PRUEBA BASADA EN LA  
EVIDENCIA**

# Alteraciones en la Energía Total



# EJERCICIO PROFESIONAL BASADA EN LA EVIDENCIA

- ANDRO -

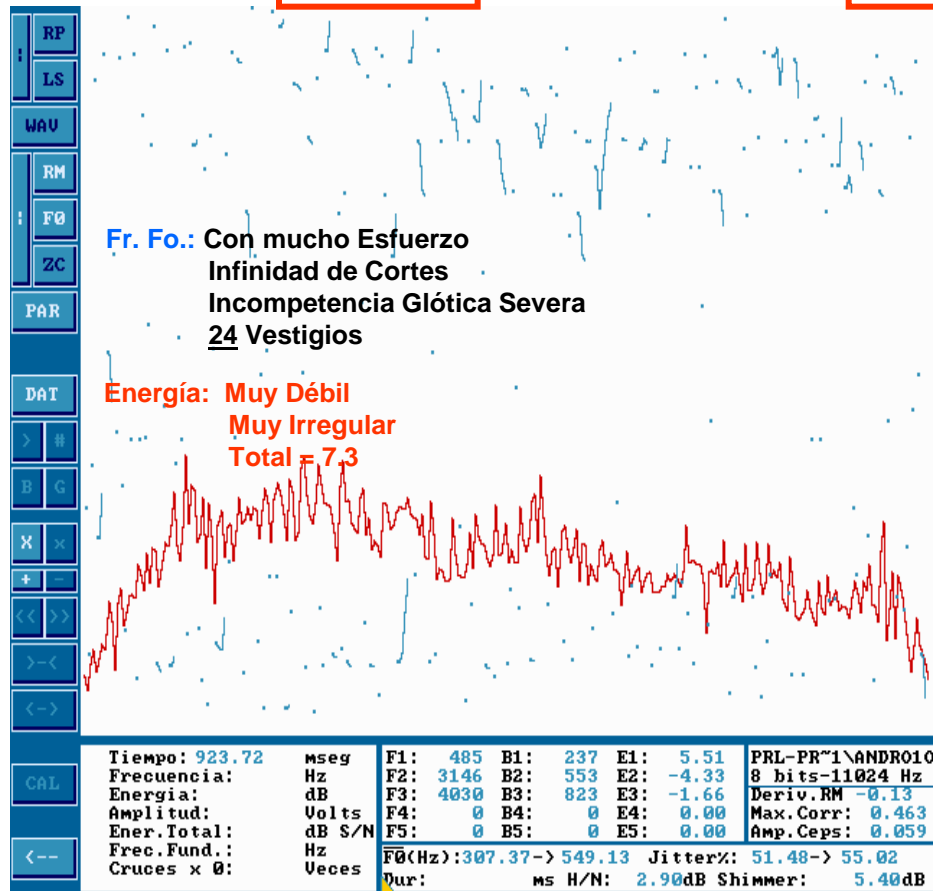
72 AÑOS- ARQUITECTO - PENSIONADO

PARALISIS EN ABD DEL PLIEGUE VOCAL DERECHO Y EN HAMACA DEL PLIEGUE VOCAL IZQUIERDO

Ca. Medular de tiroides y compromiso del Vago Izquierdo – V.R.C. - Sección del Vaago

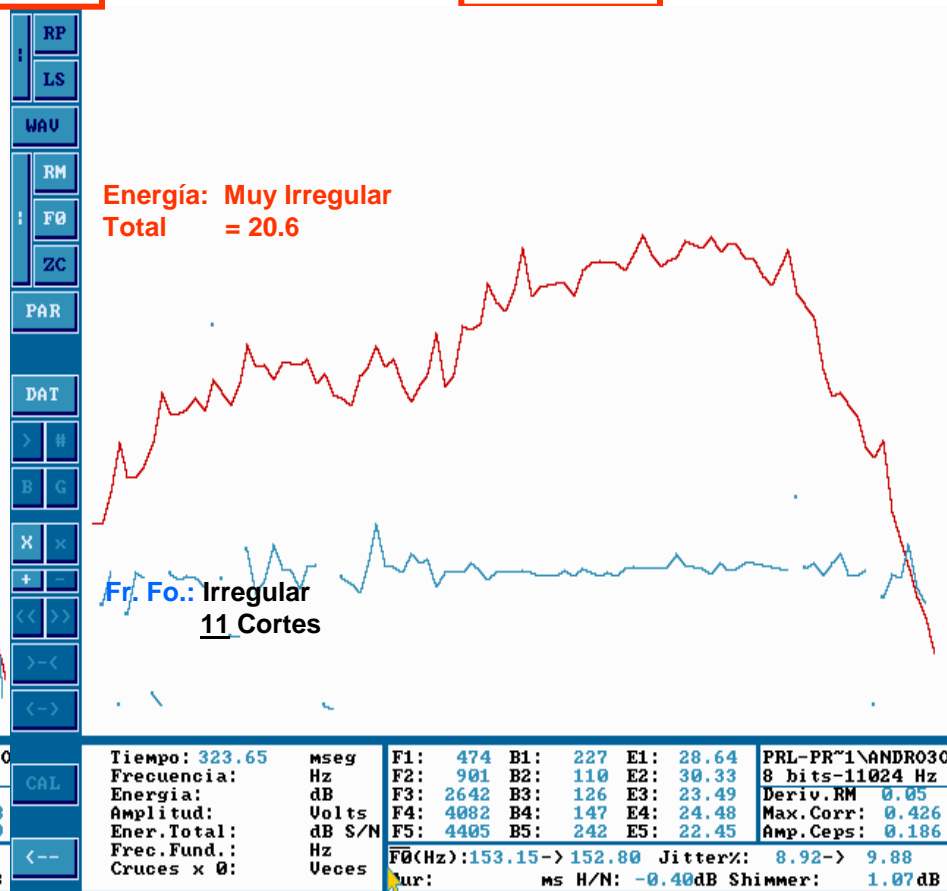
Disfagia Severa – Afonía – Incoordinación Fono-Respiratoria

GRÁFICA: 1



XI - 22 /2015

VOCAL: O



VIII - 24 /2016

# EJERCICIO PROFESIONAL BASADA EN LA EVIDENCIA

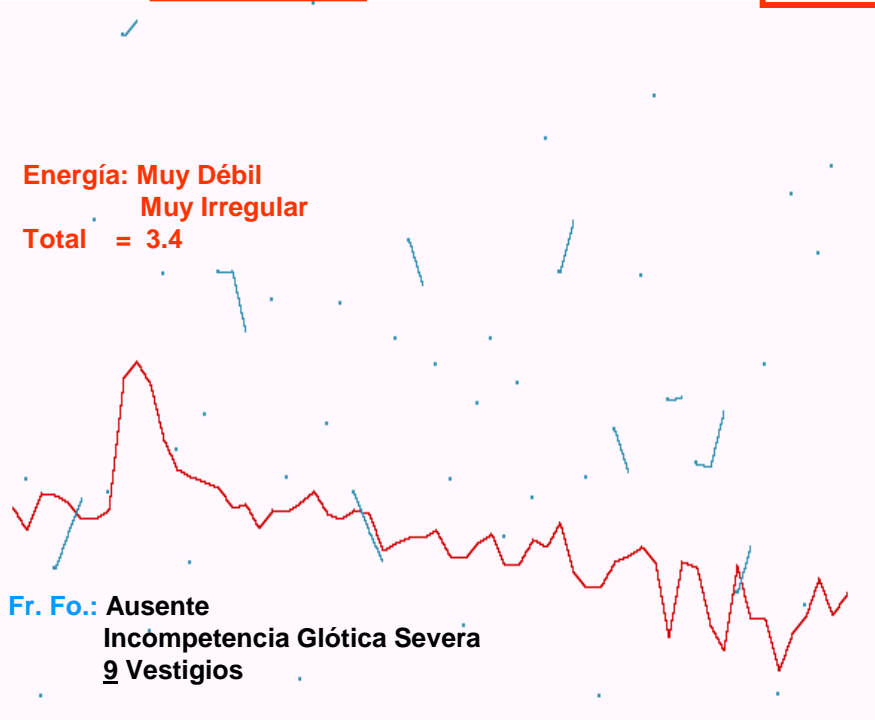
- LIGA -

57 Años.-Docente- T.T. CA. Papilar de Tiroides  
Prl. Bilateral Ps. Vs. - en ABD. - Lesión de los ADD.  
Disfagia Severa - Afonía - Incoord. Fono-Respiratoria

GRAFICA - 1

VOCAL: O

GRAFICA - 3



Tiempo: 207.75	mseg	F1: 736	B1: 379	E1: -13.75	PRL-PR~1\LIGA10.
Frecuencia:	Hz	F2: 1188	B2: 519	E2: -13.98	8 bits-11024 Hz
Energía:	dB	F3: 2227	B3: 803	E3: -17.50	Deriv.RM -0.32
Amplitud:	Volts	F4: 3471	B4: 760	E4: -14.85	Max.Corr: 0.703
Ener.Total:	dB S/N	F5: 0	B5: 0	E5: 0.00	Amp.Ceps: 0.076
Frec.Fund.:	Hz	F0(Hz):146.05->219.90 Jitter%: 40.17->92.54			
Cruces x 0:	Veces	Dur: ms H/N: 0.02dB Shimmer: 0.67dB			

II- 29 / 05

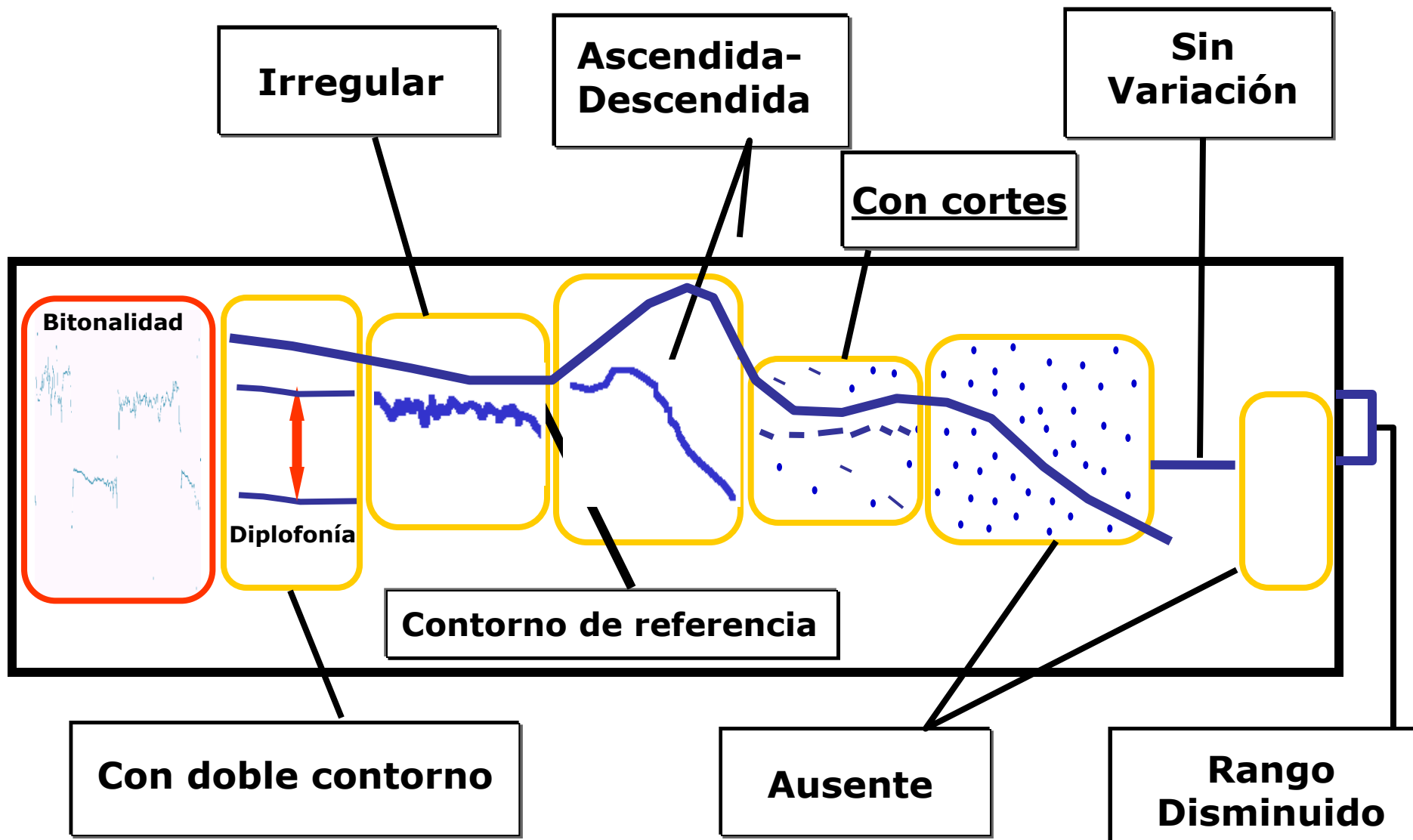


Tiempo: 667.34	mseg	F1: 457	B1: 151	E1: 31.50	PRL-PR~1\LIGA30.
Frecuencia:	Hz	F2: 791	B2: 100	E2: 33.78	8 bits-11024 Hz
Energía:	dB	F3: 2803	B3: 117	E3: 12.77	Deriv.RM 0.00
Amplitud:	Volts	F4: 3613	B4: 167	E4: 9.53	Max.Corr: 0.468
Ener.Total:	dB S/N	F5: 4252	B5: 629	E5: 0.88	Amp.Ceps: 0.369
Frec.Fund.:	Hz	F0(Hz):192.38->195.23 Jitter%: 0.63->6.32			
Cruces x 0:	Veces	Dur: ms H/N: 1.95dB Shimmer: 0.05dB			

VIII - 26 / 05



# Alteraciones en la Frecuencia Fundamental



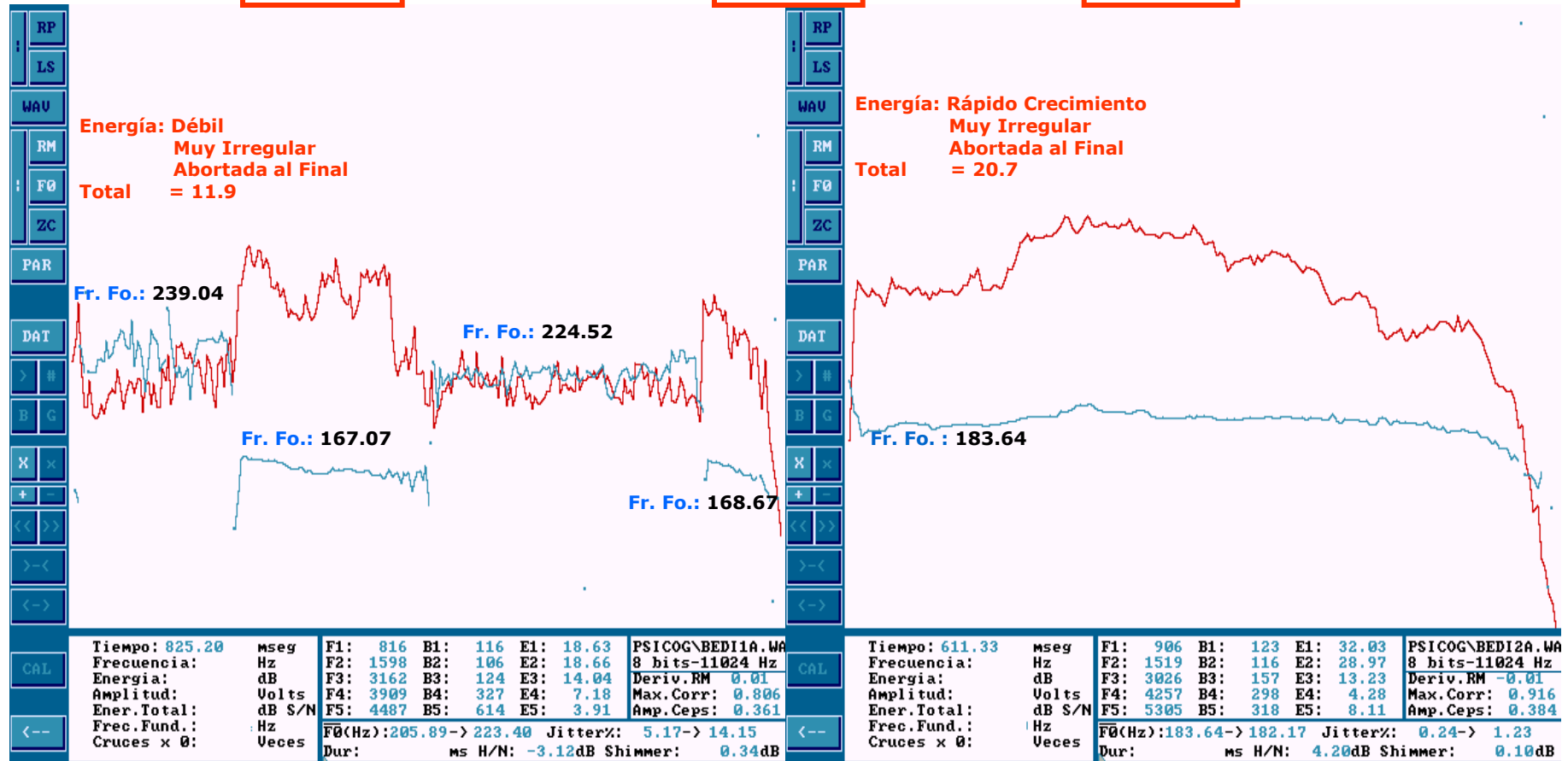
# EJERCICIO PROFESIONAL BASADA EN LA EVIDENCIA

- BEDI -  
39 AÑOS- DOCENTE UNIVERSITARIA  
DISFONÍA CRÓNICA -  
NFL - LARINGE NORMAL

GRÁFICA:- 1 -

VOCAL: A

GRÁFICA - 2 -



VIII - 4 / 2005

X - 16 / 2005

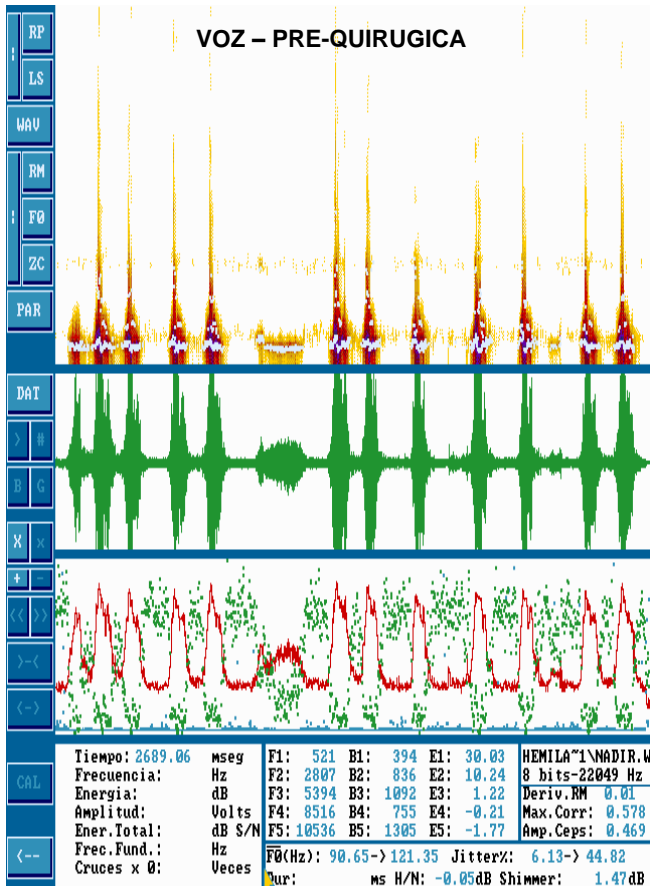
# EJERCICIO PROFESIONAL BASADA EN LA EVIDENCIA

- NADIR -  
SEXO: MASCULINO – EDAD: AÑO Y MEDIO

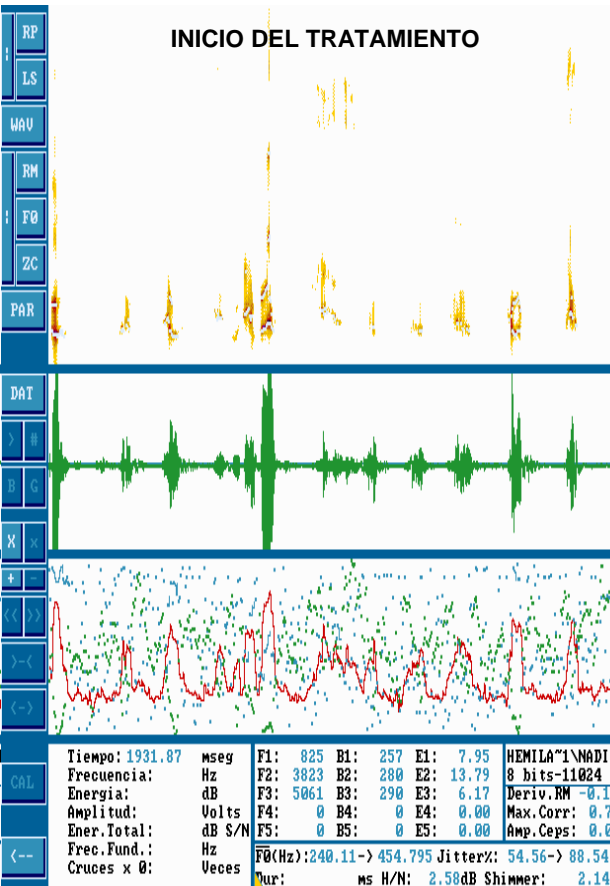
VOZ – PRE-QUIRUGICA

INICIO DEL TRATAMIENTO

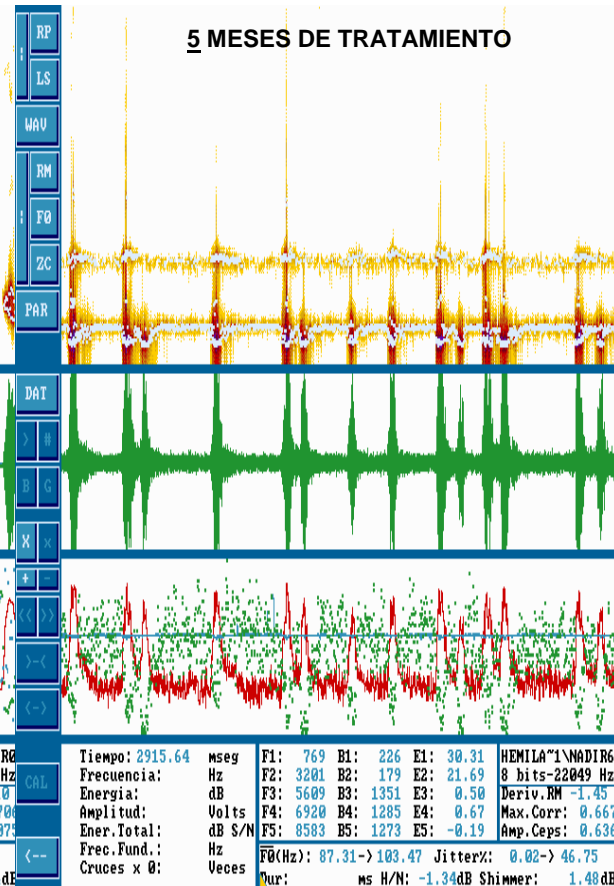
5 MESES DE TRATAMIENTO



XI- 13 / 98



I - 10 / 99



V - 5 / 99

# **POSICIONAMIENTO PROFESIONAL: NEGATIVO O POSITIVO**

## **RIVALIDAD:**

- **Estancamiento**
- **Inseguridad**
- **Incredibilidad**
- **Irrespeto**
- **Retroceso**
- **Desprestigio**
- **Subordinación**
- **Pereza intelectual**
- **Anquilosamiento**
- **Apatía profesional**
- **Subvaloración**

**LA RIVALIDAD, DESTRUYE**

**PROGRAMAS ACADEMICOS**

## **UNION:**

- **Avance**
- **Seguridad**
- **Credibilidad**
- **Respeto**
- **Desarrollo**
- **Acreditación**
- **Independencia**
- **Invención**
- **Innovación**
- **Investigación**
- **Posicionamiento**

**"EN LA UNION, ESTA LA FUERZA"**

**Simón Bolívar**

**¿ESPECIALIZACION EN COLOMBIA?**